

Nemocnice Třebíč, příspěvková organizace  
Purkyňovo náměstí 2  
674 01 Třebíč

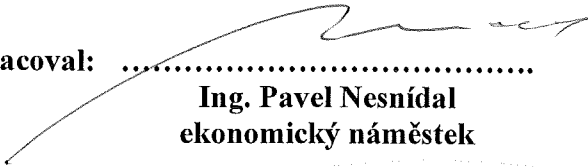
Vydání č. 1  
Počet stran: 14  
Počet příloh: 2

Organizační směrnice SME-PŘI-I-NTR-18

## Organizační řád

Dodatek č. 4 s účinností od 20.9.2010

Zpracoval: .....

  
Ing. Pavel Nesnídal  
ekonomický náměstek

Schválil: .....

  
Ing. Leoš Dostál  
ředitel

Vydáno usnesením Rady kraje Vysočina č. 1442/29/2010/RK ze dne  
20. 9. 2010

# OBSAH

## ZMĚNA

### II. ORGANIZAČNÍ ŘÁD

4. Základní úkoly vedoucích pracovníků organizace a vnitroorganizačních útvarů – vymezení pravomocí a odpovědnosti	3
4.2. Úsek léčebné péče – náměstek pro léčebnou péči	3
4.7. Ekonomický odbor – ekonomický náměstek	3
4.8. Technický odbor – technický náměstek	3
4.9. Lékařská knihovna a centrální spisovna	3
4.13. Vedoucí manažer centrálních laboratoří	3
6. Stálé komise	4
6.2. Ekonomická rada	4

### III. ZÁVĚREČNÁ USTANOVENÍ

5

#### Přílohy:

Příloha č. 1 Organizačního řádu: <b>Organizační schéma</b>	6
Příloha č. 2 Organizačního řádu: <b>Zdravotní péče</b>	7

#### **4. Základní úkoly vedoucích pracovníků organizace a vnitroorganizačních útvarů – vymezení pravomocí a odpovědností.**

##### **4.2. Úsek léčebné péče - náměstek pro léčebnou péči – zástupce ředitele organizace**

Náměstkovi pro léčebnou péči jsou přímo podřízeni:

- a) primáři lůžkových oddělení
- b) primář RDG, primář patologie, primář ONM, odborně a metodicky vedoucí lékaři oddělení klinické biochemie, lékařské mikrobiologie a hematologie
- c) vedoucí nemocniční lékárny
- d) hygienik a epidemiolog
- e) závodní lékař
- f) klinický logoped
- g) klinický psycholog
- h) vedoucí manažer centrálních laboratoří , který organizačně řídí vedoucí lékaře oddělení klinické biochemie, lékařské mikrobiologie a hematologie a vedoucího laboranta CL

##### **4.7. Ekonomický odbor – ekonomický náměstek**

Ekonomickému náměstkovi jsou přímo podřízeni:

- a) vedoucí oddělení účetnictví
- b) vedoucí obchodního oddělení
- c) vedoucí personálního oddělení

##### **4.8. Technický odbor – technický náměstek**

Technickému náměstkovi jsou přímo podřízeni:

- a) vedoucí provozář
- b) vedoucí strojně-technického oddělení
- c) vedoucí údržby a služeb
- d) vedoucí léčebné výživy
- e) vedoucí oddělení informačních technologií

##### **4.9. Lékařská knihovna a centrální spisovna**

Knihovna poskytuje služby pro maximální využití vědeckých poznatků v péči o zdraví lidu a ve výuce všech zdravotníků a slouží zaměstnancům organizace i odborné veřejnosti k půjčování odborné zdravotnické literatury na základě půjčovního řádu.

Knihovník (knihovnice) zabezpečuje výkon odborných bibliografických informačních knihovnických prací včetně vypracování rešerší a zajištění meziknihovní výpůjční služby. Informuje zaměstnance o nové literatuře a doplňuje fond knihovny. Pracovník knihovny dále zajišťuje úkoly související s vedením centrální spisovny a další úkoly stanovené vedoucím provozářem nemocnice.

##### **4.13. Vedoucí manažer centrálních laboratoří**

Vedoucí manažer centrálních laboratoří řídí provoz centrálních laboratoří (oddělení klinické biochemie, mikrobiologie, hematologie), zodpovídá za požadavky a objednávky materiálu. Zodpovídá za zpracování a dodržování SOPů. Organizačně vede vedoucí lékaře oddělení klinické biochemie, hematologie a vedoucího pracovníka mikrobiologie, kteří metodicky spadají pod náměstka pro léčebnou péči. Dále organizačně vede vedoucího laboranta centrálních laboratoří, který je metodicky veden náměstkem pro ošetrovatelskou péči.

## 6. Stálé komise

### 6.2. Ekonomická rada

#### Účel ekonomické rady

Ekonomická rada Nemocnice Třebíč (dále jen „rada“) je koncepčním a poradním orgánem, který pomáhá vedení nemocnice nalézt možnosti k zefektivnění pracovních procesů, ke zlepšení hospodaření a ke zvýšení efektivity vynakládání finančních prostředků.

#### Členové a tajemník rady

Členy rady navrhuje ekonomický náměstek a schvaluje porada vedení nemocnice. Členy ekonomické rady jmenuje ředitel. Jednotliví členové se mohou měnit v souvislosti s řešením aktuální problémové situace v nemocnici.

Předsedou ekonomické rady je ekonomický náměstek nemocnice.

Tajemníka ekonomické rady navrhuje a schvaluje ekonomický náměstek. Tajemník je podřízen ekonomickému náměstkovi.

Činnost tajemníka ekonomické rady:

- připravuje podklady pro jednání
- na základě příkazu ekonomického náměstka svolává členy
- koncepčně řídí jednání
- sepisuje závěry plynoucí z jednání
- další činnosti vyplývající s řízením a činností Rady.

#### Činnost rady

Ekonomickou radu svolává ekonomický náměstek na podnět:

- vedení Nemocnice Třebíč
- člena ekonomické rady

Ekonomická rada může spolupracovat se zástupci klinických a neklinických pracovišť a se členy vedení nemocnice.

Na zasedání rady jsou projednávány závěry předcházejícího jednání a dále jsou diskutovány podněty od jednotlivých členů a výsledky připravených rozborů a analýz. Z jednání je vytvořen zápis ve struktuře: návrh (řešený problém), usnesení (závěr řešení), odpovědnost (řešitel), termín (termín vyřešení), připomínky.

Návrhy a doporučení ekonomické rady jsou předávány ke schválení poradě vedení prostřednictvím ekonomického náměstka.

Všechny činnosti vyplývající ze schválených návrhů a doporučení ekonomické rady plánuje tajemník ekonomické rady a řídí ekonomický náměstek, potažmo vedení nemocnice.

#### Kontrola činnosti rady

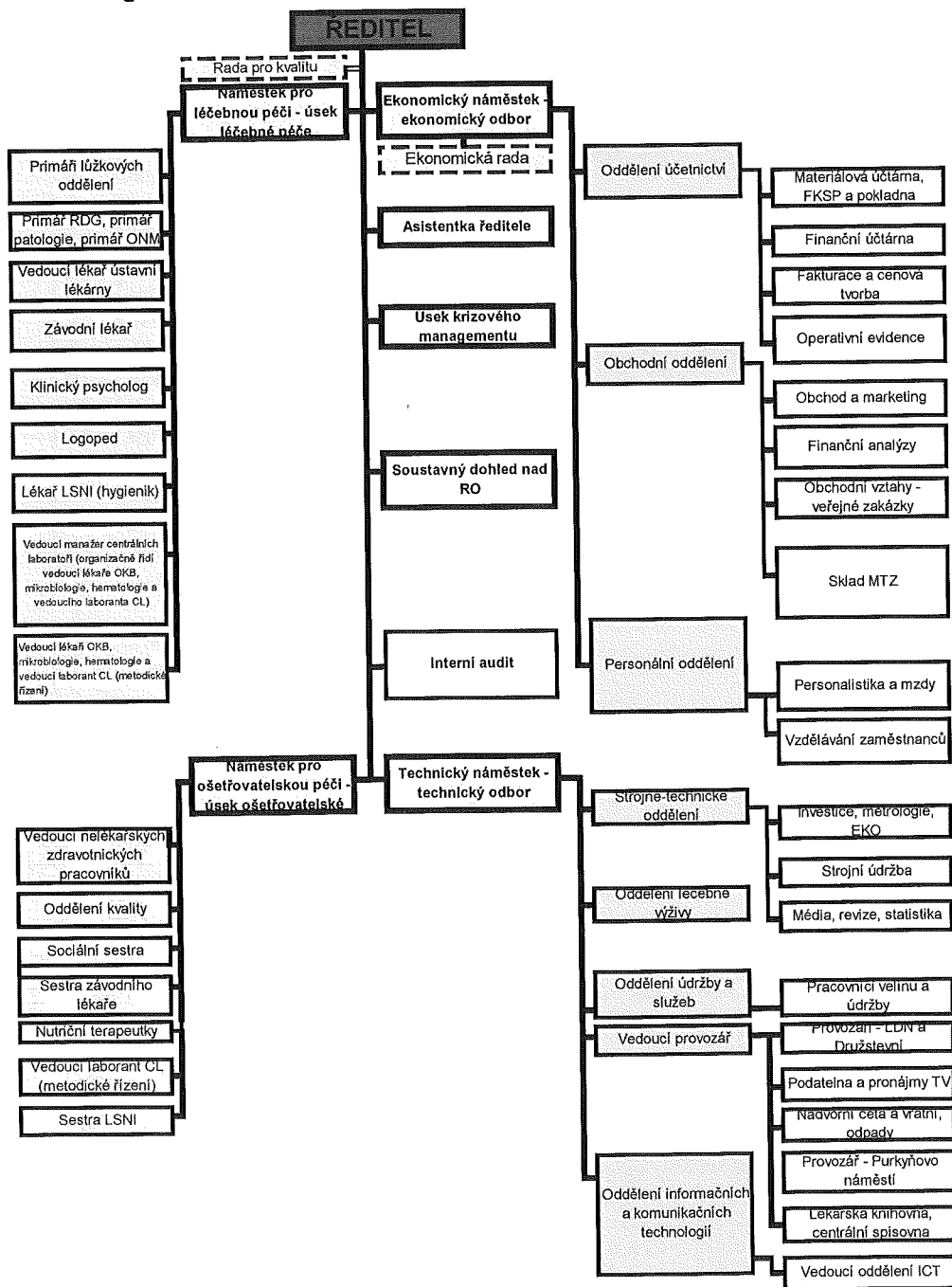
Činnosti rady jsou průběžně kontrolovány na poradách vedení nemocnice.

V termínu do konce I. pololetí roku je tajemníkem zpracována výroční zpráva o fungování rady za předcházející rok.

### **III. ZÁVĚREČNÁ USTANOVENÍ**

1. Dodatek č. 4 organizačního řádu byl vydán usnesením Rady kraje Vysočina č. 1442/29/2010/RK ze dne 20. 9. 2010.
2. Tento dodatek organizačního řádu nabývá účinnosti dnem vydání Radou kraje Vysočina.

## Organizační schéma Nemocnice Třebíč, příspěvkové organizace



## ZDRAVOTNÍ PÉČE

### 1. Lůžková část (oddělení):

- 1.1. ARO
- 1.2. Dětské a novorozenecké
- 1.3. Gynekologické a porodnické
- 1.4. Chirurgické
- 1.5. Infekční
- 1.6. Interní
- 1.7. Kožní
- 1.8. Léčebna dlouhodobě nemocných Moravské Budějovice (dále LDN MB)
- 1.9. Léčebna dlouhodobě nemocných Třebíč (dále LDN TR)
- 1.10. Neurologické
- 1.11. Oční a ortoptické oddělení
- 1.12. ORL
- 1.13. Ortopedické
- 1.14. Rehabilitační
- 1.15. TRN
- 1.16. Urologické

### 2. Samostatné ambulance:

- 2.1. Klinická psychologie
- 2.2. Závodní lékař
- 2.3. Klinická logopedie
- 2.4. Lékařská služba první pomoci pro dospělé
- 2.5. Lékařská služba první pomoci pro děti a dorost

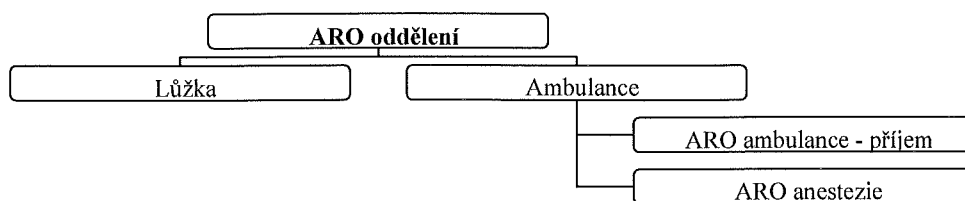
### 3. Společně vyšetřovací složky a laboratoře

- 3.1. Centrální laboratoře
- 3.2. Oddělení nukleární medicíny (dále ONM)
- 3.3. Patologie
- 3.4. Oddělení rentgenologické (dále RDG)

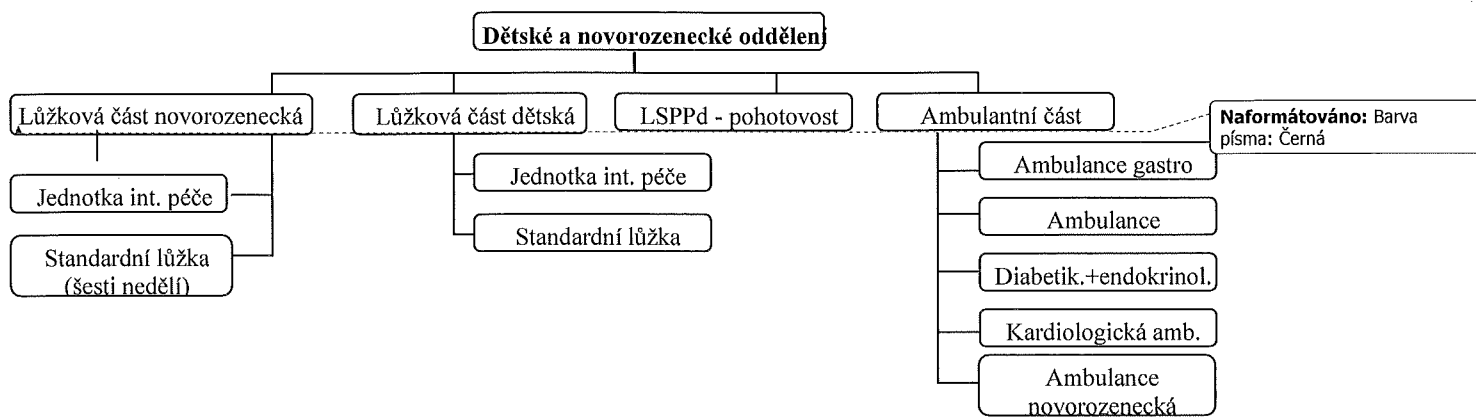
### 4. Centrální operační sály a centrální sterilizace

### 5. Lékárna

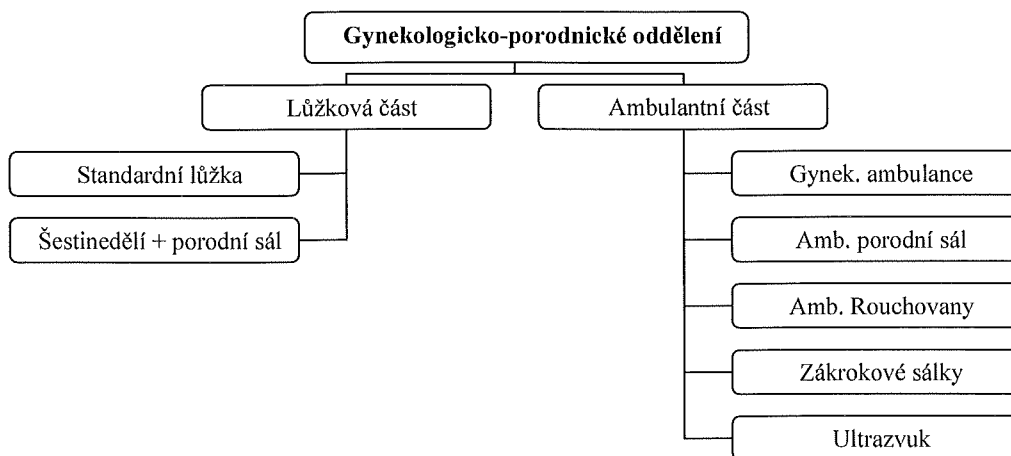
### 1. ARO oddělení



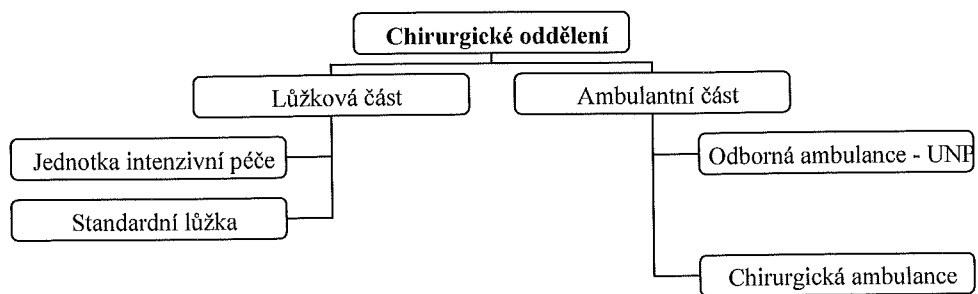
### 2. Dětské a novorozenecké oddělení



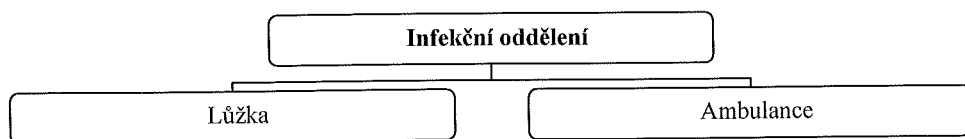
### 3. Gynekologicko-porodnické oddělení



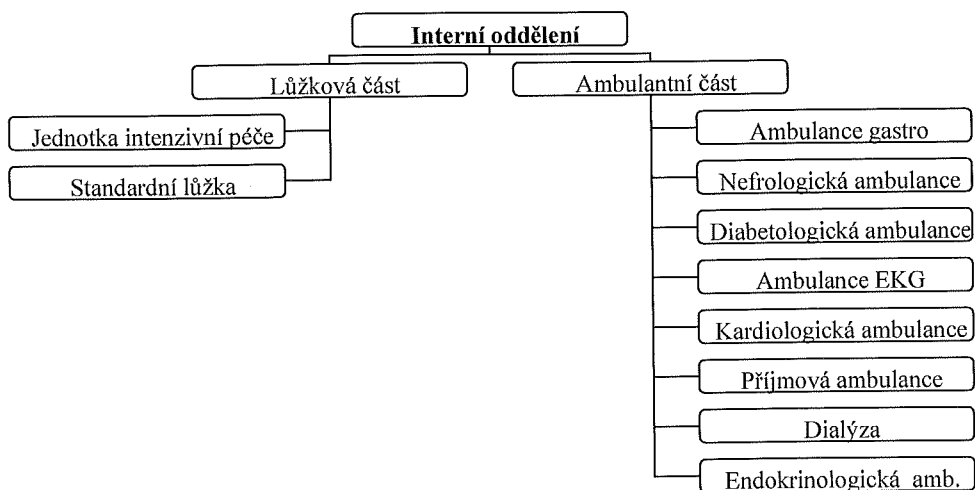
#### 4. Chirurgické oddělení



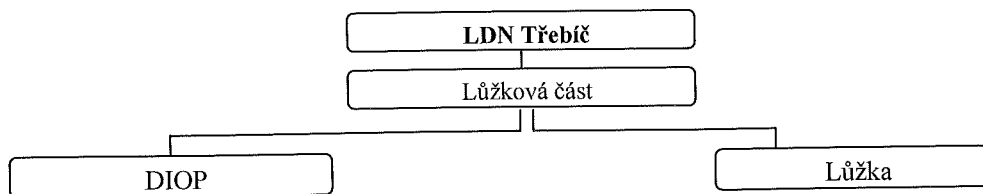
#### 5. Infekční oddělení



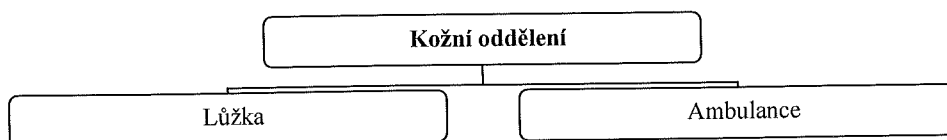
#### 6. Interní oddělení



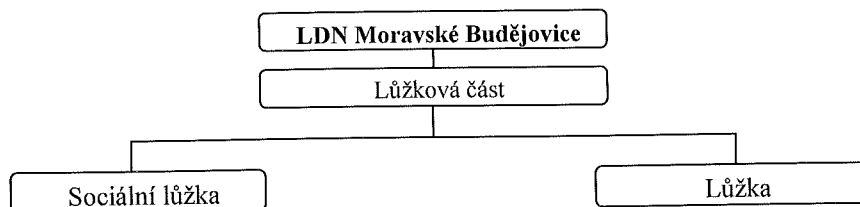
### 7. LDN Třebíč



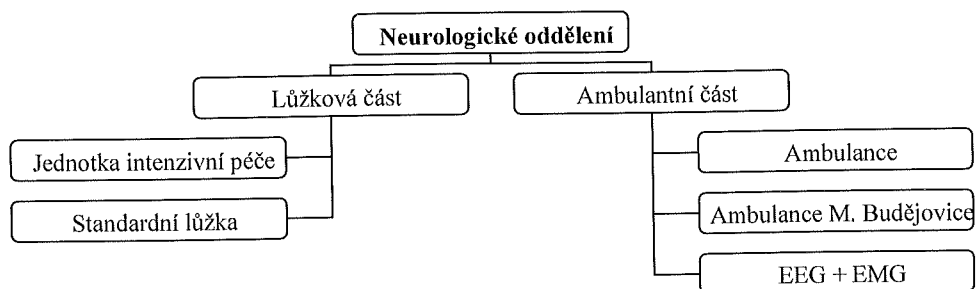
### 8. Kožní oddělení



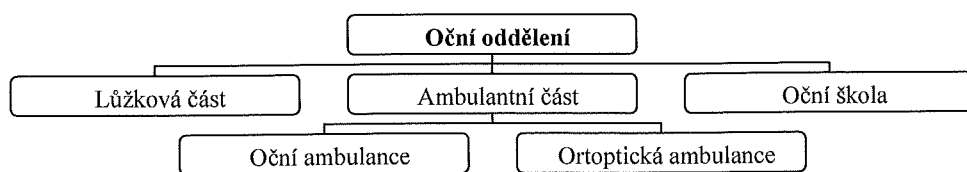
### 9. LDN Moravské Budějovice



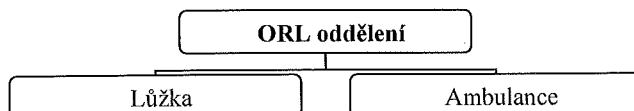
### 10. Neurologické oddělení



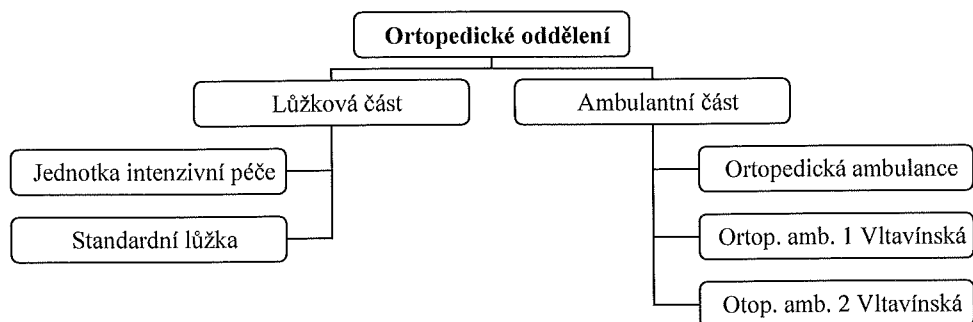
### 11. Oční oddělení



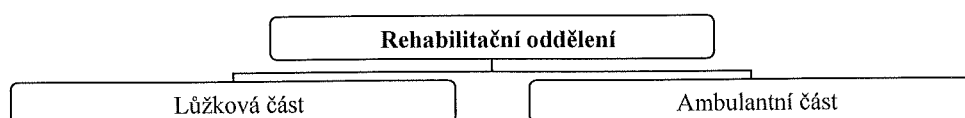
### 12. ORL oddělení



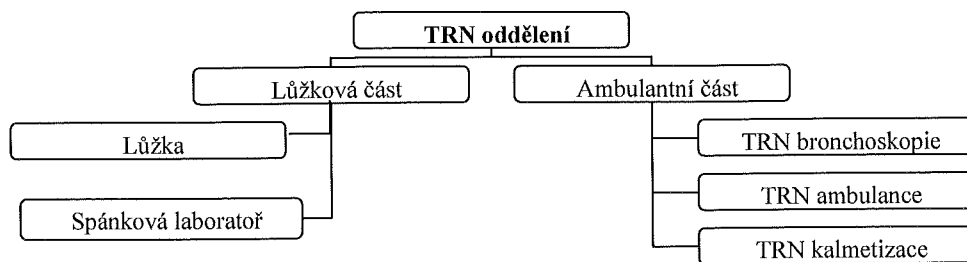
### 13. Ortopedické oddělení



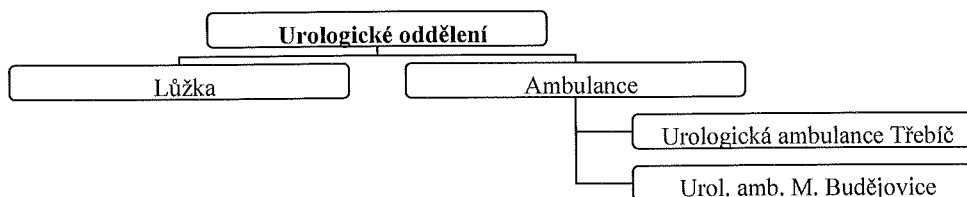
### 14. Rehabilitační oddělení



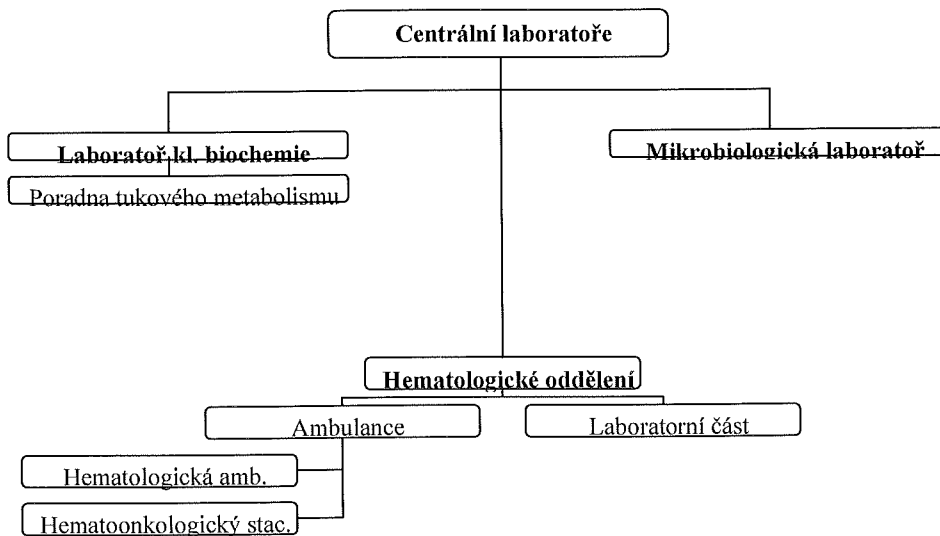
### 15. TRN oddělení



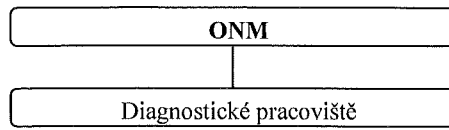
### 16. Urologické oddělení



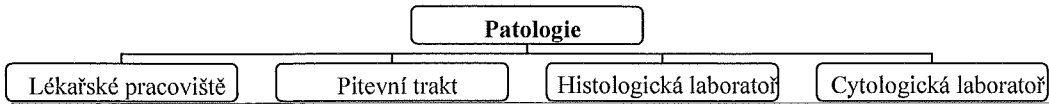
### 17. Centrální laboratoře



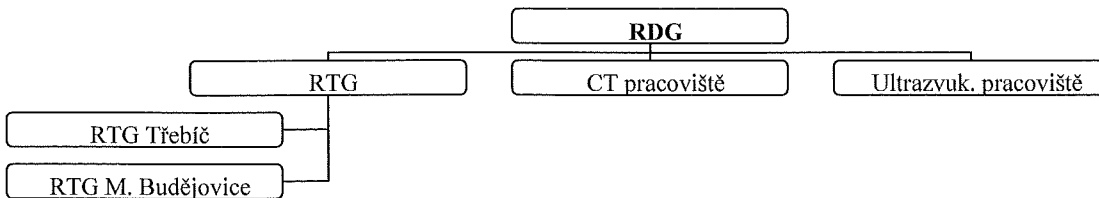
## 18. ONM



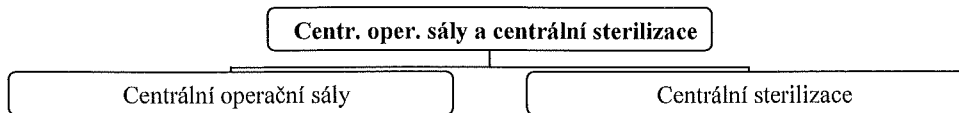
## 19. Patologické oddělení



## 20. Radiodiagnostické oddělení



## 21. Centrální operační sály a centrální sterilizace



## 22. Ostatní samostatné složky

- a. Klinická psychologie
- b. Závodní lékař
- c. Klinická logopedie
- d. Lékařská služba první pomoci pro dospělé
- e. Lékařská služba první pomoci pro děti a dorost

### 23. Lékárna

